

# WOHNEN AM HARVESTEHUDER WEG

H A M B U R G

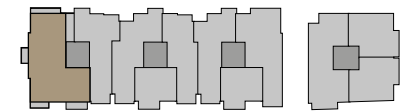


## WOHNUNG 01.03.02 / SG

Wohnen	ca. 26,97 m <sup>2</sup>
Küche	ca. 9,69 m <sup>2</sup>
Schlafen	ca. 20,33 m <sup>2</sup>
Bad	ca. 8,86 m <sup>2</sup>
WC	ca. 2,53 m <sup>2</sup>
Diele	ca. 7,44 m <sup>2</sup>
HWR	ca. 2,01 m <sup>2</sup>
Dachterrasse 1 (50%)	ca. 16,67 m <sup>2</sup>
Dachterrasse 2 (50%)	ca. 8,24 m <sup>2</sup>

Wohnfläche gesamt ca. 102,74 m<sup>2</sup>

ALSTERCHAUSSEE



Der Grundriss ist nicht maßstabgerecht, für zwischenzeitliche Änderungen können wir keine Haftung übernehmen. Die Möblierung ist ein Gestaltungsvorschlag und gehört nicht zum Ausstattungsumfang.